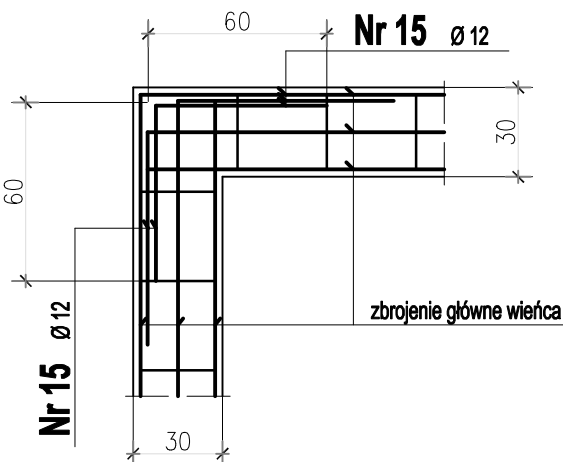
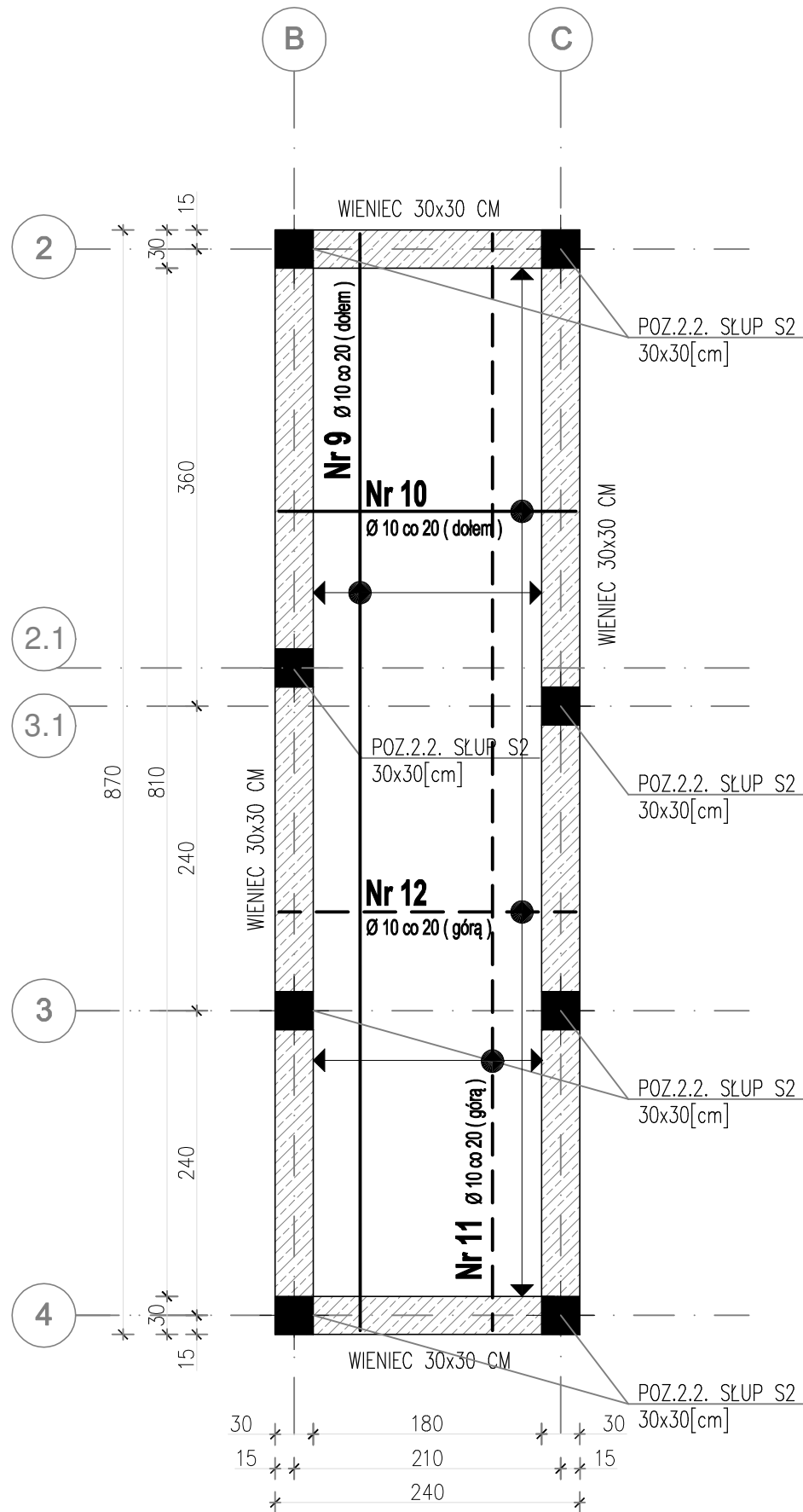


WIENĆE - zbrojenie



WIENĆE - zbrojenie w narożach

STROPU POZ. + 4,02 - zbrojenie



Materiały :
BETON : C20/25
Klasa środowiska : XC1
Otulina : 3 cm
STAL : A-IIIN / A-0

WYKAZ STALI ZBROJENIOWEJ						
Poz.	Schemat Średnica	Ilość (szt.)	Długość jednostk. (cm)	Długość całkowita (mb)		
				Ø 6	Ø 10	Ø 12
1	Ø 10 865	31	865		268,15	
2	Ø 10 655	41	655		268,55	
3	Ø 10 865	31	915		283,65	
4	Ø 10 655	41	705		289,05	
5	Ø 10 865	34	865		294,10	
6	Ø 10 715	41	715		293,15	
7	Ø 10 865	34	915		311,10	
8	Ø 10 715	41	765		313,65	
9	Ø 10 865	11	865		95,15	
10	Ø 10 235	41	235		96,35	
11	Ø 10 865	11	915		100,65	
12	Ø 10 235	41	285		116,85	
13	Ø 12 1200	44	1200			528,00
14	Ø 6 25 25 25	490	110	539,00		
15	Ø 6 60 60	72	150			108,00
Długość łącznie (mb)				539,00	2730,40	636,00
Ciężar 1 mb (kg)				0,222	0,617	0,888
Ciężar stali (kg)				119,65	1684,66	564,77
Ogółem (kg)				119,65	2249,43	
Klasa stali				A - 0	A - IIIN	
Łącznie (kg)					2369,08	

- UWAGI :
1. Rozpatrywać łącznie z projektem architektury.
 2. Dopuszcza się wykonanie zbrojenia podłużnego wieńcy z prętów krótszych niż podano w zestawieniu stali. Pręty łączyć naprzemiennie, na zakład długości min. 40Ø (maksymalnie łączyć 50% prętów w jednym przekroju).
 3. Należy zapewnić ciągłość zbrojenia wieńca w narożach oraz na połączeniach z elementami prostokądnymi przez ułożenia wkładek narożnych poz. 15 lub odgięcie prętów podłużnych na 40Ø.

INWESTOR				Skarb Państwa - Generalny Dyrektor Dróg Krajowych i Autostrad reprezentowany przez			
GDDKIA				Generalną Dyrekcję Dróg Krajowych i Autostrad Oddział w Szczecinie al. Bohaterów Warszawy 33, 70-340 Szczecin			
WYKONAWCA				BUDIMEX S.A. ul. Stawki 40 01-040 Warszawa			
JEDNOSTKA PROJEKTOWA				buditrex			
ZAMIERZENIE INWESTYCYJNE				Projekt i budowa obwodnicy Brzozowa w ciągu S3 oraz dostosowanie drogi krajowej nr 3 do parametrów drogi ekspresowej na odcinku Brzozowo-Miękowo			
ZADANIE				Budowa obwodnicy Brzozowa w ciągu S3 oraz rozbudowa drogi krajowej nr 3 do parametrów drogi ekspresowej na odcinku Brzozowo-Miękowo			
TOM				TOM IX.1 - PROJEKT ARCHITEKTONICZNO - BUDOWLANY ARCHITEKTURA MOP Przybiernów zachód. Toaleta i elementy małej architektury. TOM IX.1/2 - Budynek WC oraz elementy małej architektury - część konstrukcyjna			
TYTUŁ RYSUNKU				STROPODACH - KONSTRUKCJA			
FUNKCJA		IMIE I NAZWISKO		BRANŻA/NUMER UPRAWNIEN		PODPIS	
PROJEKTANT		mgr inż. Adam Wieczorek		SLK/7061/PBKb/17			
SPRAWDZAJĄCY		mgr inż. Andrzej Trocha		489/81			
NR UMOWY		SKALA		DATA		STADIUM	
4.1/2400/2015/4-2017 (PR-727/17)		1:50		SIERPIEŃ 2019		BRANŻA KONSTRUKCJE	
NR RYS.		1:2/PAR-1-1-PW-02					